

# Status økonomi og budsjett Somatikk SSK

Styremøte november 2016

Klinikkdirektør Nina Hope Iversen

18.11.2016

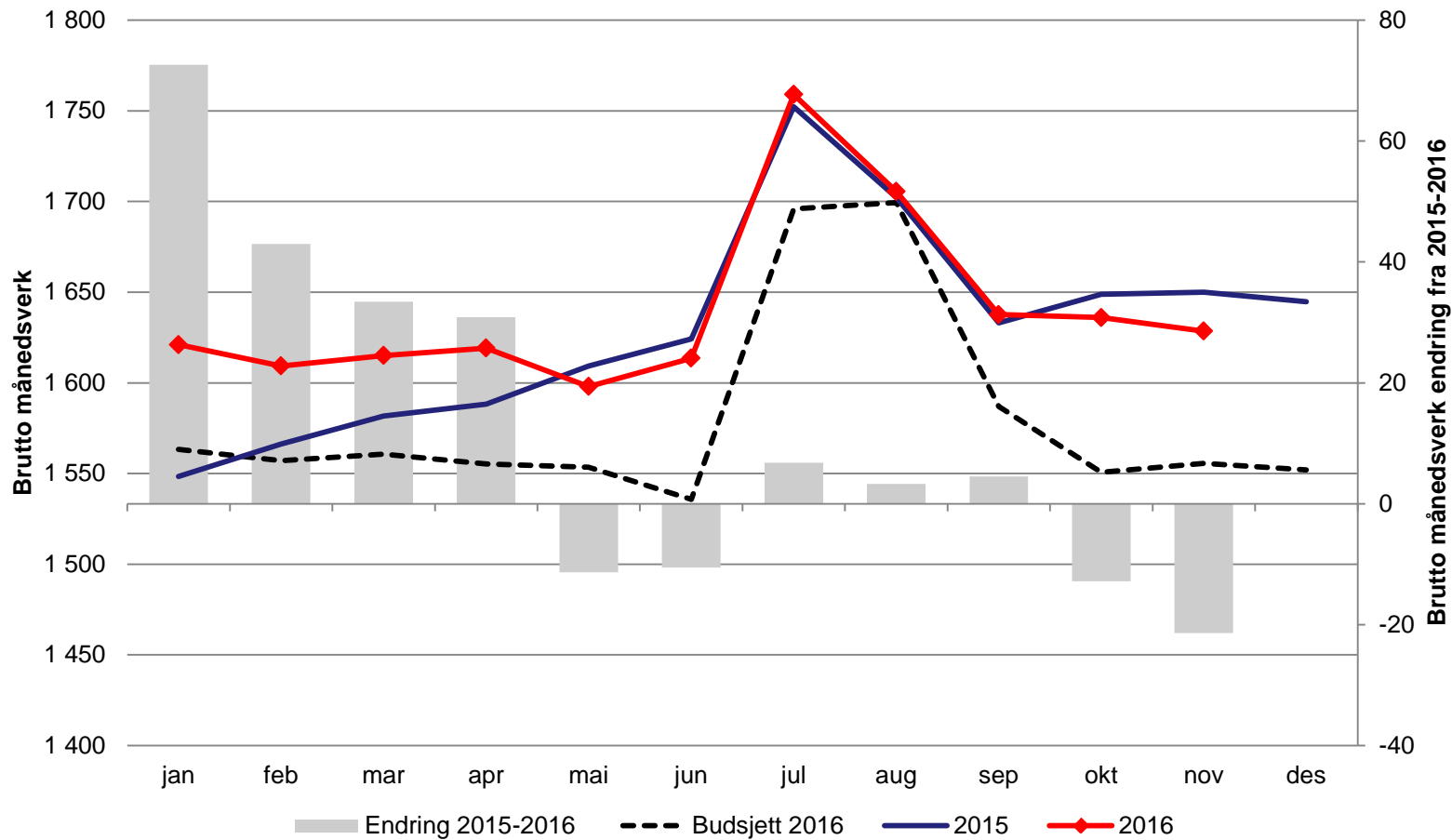
# STATUS ÅRSVERK PR NOVEMBER

Avdnavn	Denne mnd	Denne mnd	Endring 2015-2016 denne mnd	Bud16			Endring 2015-2016 HIÅ	Akk bud16	Avvik mot bud akk	Fødselspermi sjon	Avvik mot bud akk korrigert for fødselsperm	Budsjett 2016
	2015	2016		denne mnd	Akk 2015	Akk 2016						
Kirurgisk avdeling SSK	53,0	49,9	-3,1	48,6	49,8	50,9	1,1	49,3	1,6	2,2	-0,6	64,0
Ortopedisk avdeling SSK	20,9	24,4	3,6	23,2	23,7	22,8	-0,9	23,4	-0,6	0,1	-0,7	34,9
Kir. senger SSK	146,1	139,3	-6,7	128,6	143,6	142,6	-1,0	130,9	11,7	9,6	2,1	130,7
ØNH-avdeling	54,8	56,2	1,4	51,0	54,1	55,1	1,0	51,0	4,0	1,2	2,8	70,2
Kvinneklinikk SSK	120,3	118,7	-1,6	102,1	119,9	120,4	0,6	104,2	16,2	6,7	9,5	115,7
Operasjonsavdeling SSK	87,4	81,9	-5,6	77,9	83,0	82,2	-0,9	78,6	3,5	1,7	1,8	78,6
Merkantil avd Kir SSK	75,8	62,1	-13,8	57,0	75,7	68,8	-7,0	64,3	4,5	1,1	3,4	6,6
Klinikk Kristiansand felles	7,1	5,0	-2,1	40,3	6,9	5,0	-1,8	44,6	-39,6	-42,2	2,6	44,3
Anestesiavdeling SSK	241,8	240,1	-1,7	226,3	239,4	245,5	6,1	228,4	17,1	14,1	2,9	169,8
Medisinsk avdeling SSK	299,3	307,4	8,1	280,4	290,7	308,5	17,8	280,2	28,3	16,3	12,0	338,6
Senter for kreftbehandling (SFK)	81,4	82,8	1,4	77,7	75,4	83,0	7,6	78,5	4,5	3,6	0,9	78,4
Barne- og ungdomsavdeling SSK	173,4	167,9	-5,5	158,8	172,3	170,9	-1,5	163,3	7,5	6,8	0,7	162,9
Nevrologisk avdeling	71,7	75,4	3,7	69,1	75,8	74,9	-0,9	70,5	4,4	1,1	3,3	70,3
Revmatologisk avdeling	25,4	30,2	4,8	25,6	26,4	26,2	-0,2	25,8	0,4	0,8	-0,4	25,8
AFR	132,6	129,0	-3,5	128,5	131,7	126,7	-5,1	129,3	-2,7	1,9	-4,5	186,6
	<b>1 591,0</b>	<b>1 570,4</b>	<b>-20,6</b>	<b>1 495,2</b>	<b>1 568,5</b>	<b>1 583,4</b>	<b>14,9</b>	<b>1 522,5</b>	<b>60,9</b>	<b>25,0</b>	<b>35,8</b>	<b>1 577,2</b>

NB: merkantil er overført til med 4/5 og AIO 1/5

# Utvikling HR

## Klinikk for somatikk Kristiansand

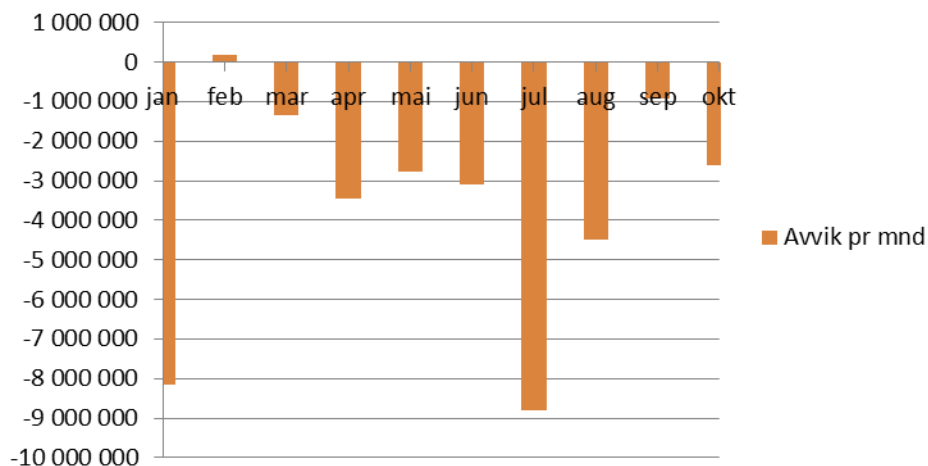


## Aktivitet og DRG-poeng

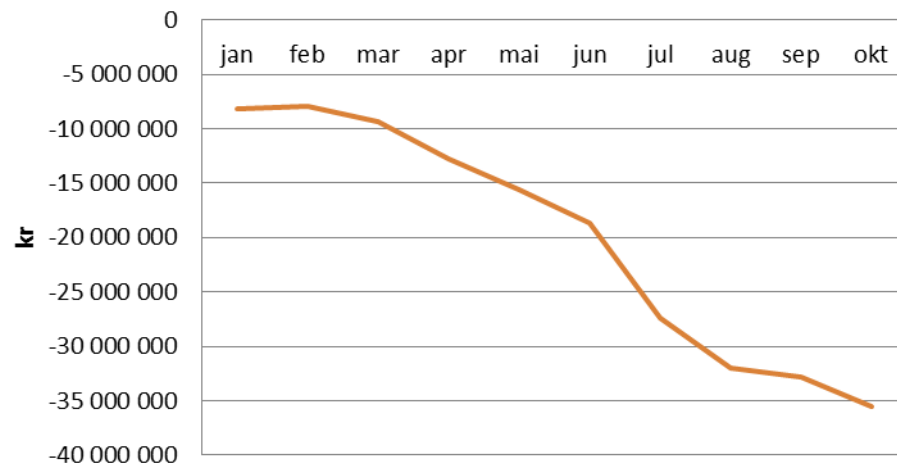
Somatisk klinikk Kristiansand	DRG-poeng			Avdelingsopphold				Dagbehandlinger og dagkirurgi				Polikliniske konsultasjoner			
	Virkelig	Avvik fra budsjett	Avvik i % fra budsjett	Virkelig	Avvik fra 2015	Avvik fra budsjett	Avvik i % fra budsjett	Virkelig	Avvik fra 2015	Avvik fra budsjett	Avvik i % fra budsjett	Virkelig	Avvik fra 2015	Avvik fra budsjett	Avvik i % fra budsjett
Kirurgisk avdeling	6 065	-215	-3,4 %	4 079	244	-120	-2,9 %	838	-91	-72	-8,0 %	18 329	867	733	4,2 %
Ortopedisk avdeling	4 511	-836	-15,6 %	2 577	-152	-502	-16,3 %	589	-20	-202	-25,5 %	19 349	1 160	760	4,1 %
Øre-Nese-Hals avdeling	1 629	-192	-10,5 %	668	36	-60	-8,2 %	1 264	-41	-243	-16,1 %	26 242	749	1 048	4,2 %
Gynekologi SSK	1 003	63	6,6 %	732	42	60	8,9 %	762	57	72	10,4 %	5 514	397	601	12,2 %
Føde/barsel SSK	2 662	11	0,4 %	3 938	-17	-44	-1,1 %	7	-3	7		8 863	-91	13	0,1 %
Medisinsk avdeling	8 166	-240	-2,9 %	6 700	16	-117	-1,7 %	5 486	-39	-114	-2,0 %	31 978	4 674	4 000	14,3 %
Senter for kreftbehandling	2 184	144	7,0 %	396	30	19	4,9 %	3 370	110	182	5,7 %	4 873	387	607	14,2 %
Nevrologisk avdeling	2 461	-58	-2,3 %	2 516	-23	-97	-3,7 %	116	10	16	16,0 %	9 836	525	-1 085	-9,9 %
Barn- og ungdomspsykiatri	3 053	1	0,0 %	1 933	31	-122	-5,9 %	185	-71	-35	-15,8 %	9 200	568	181	2,0 %
Revmatologisk avdeling	440	-59	-11,9 %	167	14	6	4,0 %	53	53	53		9 938	-934	-968	-8,9 %
AFR SSK	923	39	4,4 %	358	16	6	1,8 %	0	0	0		15 533	3 455	-1 220	-7,3 %
Somatisk klinikk SSK felles															
<b>Sum somatisk klinikk</b>	<b>33 096,4</b>	<b>(1 343,2)</b>	<b>-3,9 %</b>	<b>24 064</b>	<b>237</b>	<b>-972</b>	<b>-3,9 %</b>	<b>12 670</b>	<b>-35</b>	<b>-336</b>	<b>-2,6 %</b>	<b>159 655</b>	<b>11 757</b>	<b>4 668</b>	<b>3,0 %</b>

# Resultatutvikling

## Avvik pr mnd



## Akkumulert avvik



Avvik	jan	feb	mar	apr	mai	jun	jul	aug	sep	okt
<b>Totalt Inntekt</b>	-8 125 095	-2 629 830	505 988	-438 656	-1 472 044	-2 149 900	-4 613 039	-3 180 579	2 897 754	-1 305 656
Totalt Lønn	-1 447 458	663 410	-1 010 296	-1 486 016	-656 635	1 101 635	-4 355 439	-779 420	-2 341 817	159 566
Totalt Dr.kost	1 419 231	2 150 617	-840 575	-1 536 285	-645 914	-2 035 184	151 207	-540 831	-1 481 704	-1 476 536
<b>Totalt Kostnad</b>	-28 227	2 814 027	-1 850 871	-3 022 301	-1 302 549	-933 549	-4 204 232	-1 320 251	-3 823 521	-1 316 970
<b>Avvik</b>	-8 153 322	184 197	-1 344 883	-3 460 957	-2 774 593	-3 083 449	-8 817 271	-4 500 830	-925 767	-2 622 626
<b>Akkumulert avvik</b>	-8 153 322	-7 969 125	-9 314 008	-12 774 965	-15 549 558	-18 633 007	-27 450 278	-31 951 108	-32 876 875	-35 499 501

# Resultat pr oktober

Driftsinnt-utg	Kto.typ	Kto.nr_H	Kto.navn_HF	Regn	Bud	Avvik
e_1	F					
<b>Inntekt</b>	<b>Inntekt</b>	1	Basisramme	-432 316 962	-432 316 962	0
		2	ISF døgn/dag	-573 402 525	-597 796 214	-24 393 689
		3	ISF egen prod.GP	-10 449 860	-10 702 808	-252 948
		4	ISF konserninterne GF	-6 874 013	-6 796 278	77 735
		5	ISF poliklinikk	-116 484 031	-114 341 400	2 142 631
			Utskrivn.klare pasieni	-1 413 980	-794 890	619 090
		8	Polikl. innt	-55 286 109	-53 238 902	2 047 207
		9	Ørem.statstilskudd	-3 876 743	-5 643 258	-1 766 515
		10	Andre innt	-6 196 572	-5 094 757	1 101 815
			Internt kjøp/salg	-3 157 604	-3 243 988	-86 384
			<b>Totalt Inntekt</b>	<b>-1 209 458 399</b>	<b>-1 229 969 457</b>	<b>-20 511 058</b>
<b>Totalt Inntekt</b>				<b>-1 209 458 399</b>	<b>-1 229 969 457</b>	<b>-20 511 058</b>
<b>Kostnad</b>	<b>Lønn</b>	11	Lønn faste stillinger	713 746 021	704 719 522	-9 026 495
		12	Overtid, vikarer og ek	21 502 245	28 235 650	6 733 397
		13	Diverse godtgj / kursk	7 304 619	3 857 238	-3 447 378
		14	Arb.avg	104 446 450	102 546 346	-1 900 109
		15	Pensjonskostnader	162 738 029	162 021 262	-716 768
		18	Kjøp av helsetj	7 682 473	5 887 000	-1 795 472
			<b>Totalt Lønn</b>	<b>1 017 419 837</b>	<b>1 007 267 018</b>	<b>-10 152 825</b>
	<b>Dr.kostn</b>	17	Varekostnad	119 564 044	124 711 566	5 147 533
		18	Kjøp av helsetj	6 754 374	5 276 903	-1 477 471
		19	Andre driftskostn	20 649 802	18 218 894	-2 430 884
		21	Internt kjøp/salg	76 653 910	70 578 640	-6 075 269
			<b>Totalt Dr.kostn</b>	<b>223 622 130</b>	<b>218 786 003</b>	<b>-4 836 091</b>
<b>Totalt Kostnad</b>				<b>1 241 041 967</b>	<b>1 226 053 021</b>	<b>-14 988 916</b>
<b>Totalsum</b>				<b>31 583 568</b>	<b>-3 916 436</b>	<b>-35 499 974</b>

## Avvik pr avdeling pr oktober

Avd.nr	Avd.navn	Inntekt	Kostnad	Totalsum	
		Inntekt	Lønn	Dr.kostn	
110	Kir.avd SSK	-4 055 442	-1 297 672	-1 187 126	-6 540 240
114	Ort.avd SSK	-19 293 806	-172 336	-300 326	-19 766 468
118	Kir.senger SSK	247 963	395 500	-1 231 709	-588 246
121	ØNH-avd	-3 618 975	-108 642	103 852	-3 623 765
124	Kvinneklinikk SSK	1 614 060	-3 891 949	-331 527	-2 609 416
198	Klinikk Kristiansand fe	4 129 404	-2 911 203	-486 619	731 582
331	Med.avd SSK	-2 403 103	-6 182 394	2 065 198	-6 520 299
336	SFK	3 304 878	438 156	-2 258 092	1 484 942
343	Nev.avd	-1 189 186	-447 330	-1 784 990	-3 421 506
344	Barnesenteret	611 635	1 773 067	945 002	3 329 704
350	AFR/ revma	-73 551	3 013 474	-43 604	2 896 319
185	AIO	215 065	-761 496	-326 150	-872 581
<b>Totalsum</b>		<b>-20 511 058</b>	<b>-10 152 825</b>	<b>-4 836 091</b>	<b>-35 499 974</b>

# Regnskap oktober mnd

Driftsinn	Kto.type	Kto.nr	Kto.navn_HF	Regn	Bud	Avvik
t-ut	1	HF				
Inntekt	Inntekt	1	Basisramme	-58 223 282	-58 223 282	-
		2	ISF døgn/dag	-55 252 075	-55 140 121	111 954
		3	ISF egen prod.GP	-893 261	-1 024 754	-131 493
		4	ISF konserninterne GP	-720 568	-655 921	64 647
		5	ISF poliklinikk	-11 863 520	-12 676 243	-812 723
			Utskrivn.klare pasienter	-139 655	-79 489	60 166
		8	Polikl. innt	-5 936 832	-5 935 744	1 088
		9	Ørem.statstilskudd	-296 976	-564 325	-267 349
		10	Andre Innt	-657 210	-549 360	107 850
			Internt kjøp/salg	114 781	-325 015	-439 796
			<b>Totalt Inntekt</b>	<b>-133 868 598</b>	<b>-135 174 254</b>	<b>-1 305 656</b>
			<b>Totalt Inntekt</b>	<b>-133 868 598</b>	<b>-135 174 254</b>	<b>-1 305 656</b>
Kostnad	Lønn	11	Lønn faste stillinger	78 749 581	79 422 271	672 684
		12	Overtid, vikarer og ekstr	1 507 452	2 314 372	806 915
		13	Diverse godtgj / kurskos	717 583	406 226	-311 357
		14	Arb.avg	11 591 223	11 382 423	-208 802
		15	Pensjonskostnader	16 641 113	16 459 008	-182 101
		18	Kjøp av helsetj	639 080	21 300	-617 780
			<b>Totalt Lønn</b>	<b>109 846 032</b>	<b>110 005 600</b>	<b>159 559</b>
			<b>Dr.kostn</b>			
		17	Varekostnad	12 584 383	12 952 288	367 914
		18	Kjøp av helsetj	220 579	560 844	340 265
		19	Andre driftskostn	2 714 591	1 825 811	-888 778
		21	Internt kjøp/salg	8 489 698	7 193 718	-1 295 978
			<b>Totalt Dr.kostn</b>	<b>24 009 251</b>	<b>22 532 661</b>	<b>-1 476 577</b>
			<b>Totalt Kostnad</b>	<b>133 855 283</b>	<b>132 538 261</b>	<b>-1 317 018</b>
			<b>Totalsum</b>	<b>-13 315</b>	<b>-2 635 993</b>	<b>-2 622 674</b>



# Budsjett pr 16.11.16

	Budsjett
<u>3B (Basisinntekter)</u>	480 964
<u>3I (ISF inntekter egen region)</u>	841 692
<u>3P (Polikliniske inntekter inkl egenandeler)</u>	63 812
<u>3D (Salgs-, leie-, og andre inntekter)</u>	34 369
<u>3 (Driftsinntekter)</u>	1 420 837
<u>DI (SUM DRIFTSINNTEKTER)</u>	1 420 837
<u>4 (Varekostnader)</u>	168 566
<u>5 (Lønnskostnader)</u>	1 159 590
<u>6 (Andre driftskostnader)</u>	20 442
<u>DK (SUM DRIFTSKOSTNAD)</u>	1 348 598
<u>DR (DRIFTSRESULTAT)</u>	72 239
<u>DRA (DRIFTSRESULTAT ETTER AVSKRIVNINGER)</u>	72 239
<u>9</u>	90 417
<u>OR (ORDINÆRT RESULTAT)</u>	-18 178

Budsjettutfordring pr 16 november er 18,2 mill kr

- Effektivisering av kirurgiske forløp ved SSK er da bare delvis lagt inn (lagt inn med 2 av 10 mill).

I budsjettet er det lagt inn tiltak som ikke er ferdig utredet:

- Nedleggelse av pasienthotellet
- Endring av vaktordninger og tjenesteplaner

De øvrige tiltakene er lagt inn på respektive avdelinger.

# Årsverksutvikling

		Prisomregnet	Teknisk fremskrivning	Endring fra forrige års budsjett	Budsjett
Sum FTE (Sum FTE_Egne ansatte)	T (Total)	1 521,4	1 576,0	23,9	1 545,3
5000_FTE (Fast lønn, månedsverk)	T (Total)	1 293,6	1 337,2	7,0	1 300,5
5001_FTE (Vikar i ledig stilling, månedsverk)	T (Total)	0,0	0,0	0,0	0,0
5002_FTE (Fødselspermisjon, månedsverk)	T (Total)	0,0	0,0	0,0	0,0
5003_FTE (Lønn ved overlegepermisjoner, månedsverk)	T (Total)	0,0	0,0	5,3	5,3
5010_FTE (Vikarer, sykdom månedsverk)	T (Total)	46,3	46,7	1,0	47,2
5011_FTE (Vikarer, ferie månedsverk)	T (Total)	56,2	47,7	-0,2	56,0
5012_FTE (Vikar sykdom/perm. - kortidssykefravær, måne	T (Total)	22,1	1,8	-4,0	18,1
5013_FTE (Lønn til turnuskandidater, månedsverk)	T (Total)	0,0	0,0	0,0	0,0
5014_FTE (Vikarer ved fødselspermisjon)	T (Total)	42,4	35,3	12,4	54,8
5020_FTE (Lønn til lærlinger, månedsverk)	T (Total)	0,7	3,7	0,0	0,7
5041_FTE (Utvidet arbeidstid UTA, månedsverk)	T (Total)	29,2	30,4	0,1	29,3
5048_FTE (Andre faste tillegg, månedsverk)	T (Total)	0,0	0,1	0,0	0,0
5050_FTE (Variabel lønn, månedsverk)	T (Total)	4,4	3,4	0,0	4,4
5052_FTE (Uforutsette vakter, månedsverk)	T (Total)	0,0	4,1	0,0	0,0
5100_FTE (Overtid, månedsverk)	T (Total)	19,9	25,9	1,1	21,0
5102_FTE (Uforutsette vakter, månedsverk)	T (Total)	5,6	3,5	0,0	5,6
5130_FTE (Ekstrahjelp, månedsverk)	T (Total)	-4,6	12,4	4,3	-0,4
5140_FTE (Engasjement, månedsverk)	T (Total)	5,7	9,8	-2,9	2,8
5160_FTE (Annen variabel lønn, månedsverk)	T (Total)	0,0	3,0	0,0	0,0
5164_FTE (Lønn til spesialsykepleieelever, månedsverk)	T (Total)	0,0	0,0	0,0	0,0
5942_FTE (Stipend, månedsverk)	T (Total)	0,0	11,0	0,0	0,0
4680_FTE (Innleid pleiepersonell fra vikarbyrå, månedsverk)	T (Total)	0,9	0,0	2,8	3,7
4681_FTE (Innleid leger fra vikarbyrå, månedsverk)	T (Total)	0,1	0,0	0,0	0,1

# Årsverksendring pr avdeling

Ansvar	Ansvar	Budsjetterte årsverk	Økning i årsverk	Endring AIOB	Fødselsref	Overlegepermi sjoner
110	Kirurgisk avdeling SSK	71,0	7,0		2,2	
114	Ortopedisk avdeling SSK	35,8	0,9		1,0	
118	Kir senger avd SSK	139,1	8,4	1,2	6,6	
121	ØNH-avdeling	73,3	3,1		1,0	
124	Kvinneklinikk SSK	124,1	8,4	0,8	6,0	
186	Operasjonsavdeling SSK	78,6	0,0			
191	Merkantil avd Kir SSK		-14,5			
198	Klinikk Kristiansand felles	-2,9	-49,3	-6	-42,2	5,3
281	Anestesiavdeling SSK	183,3	15,1	5,2	7,0	
331	Medisinsk avdeling SSK	368,8	37,2	-1,2	19,7	
336	Senter for kreftbehandling	81,0	2,6		2,2	
341	Barne- og ungdomsavdeling SSK	168,5	5,6	0,8	6,5	
343	Nevrologisk avdeling	75,0	4,6	0,8	1,3	
349	AFR og Revma avd	149,6	-5,5		1,1	
		<b>1 545,3</b>	<b>23,9</b>	<b>1,6</b>	<b>12,4</b>	<b>5,3</b>

- Merkantilavdeling er flyttet til medisinsk avdeling 4/5 og AIO 1/5

# Endringer aktivitetsbudsjett 2017 vs. B-16

- Innlagte: -860 (bare ORT og KIR utgjør -632)
- Dagbehandling/dagkirurgi: +285
- Poliklinikk: +7 500 (NB uttak SEF 5 500)
- DRG-poeng: 40 479 (-696 poeng = ca -15 mill)

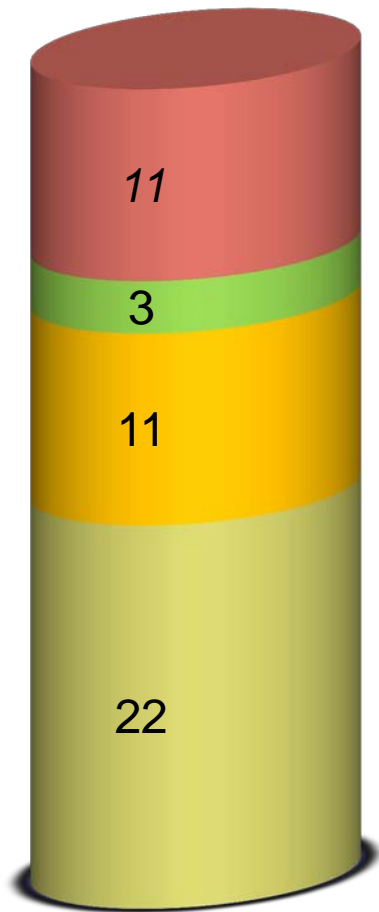
# Satsningsområder budsjettet for 2017

- 1 gastroenterolog (vedtatt i 2015, utsatt et år), med 1,0 sykepleier og 0,5 merkantilt som støttepersonell - Med. avd.
- 0,5 onkolog + 0,2 merkantilt årsverk - SFK
- 2 urologstillinger – Kir. avd. (opprettet 1 merkantilt årsverk våren 2016)

# Prosess

- Tema i oppfølgingsmøter med avdelingene august og oktober og i egne budsjettmøter
- Hovedtema i klinikk møtene
- Tema i dialogmøter med KTV/HVO og i AMU
  - KTV ønsker bredere dialog rundt forståelsen av avtalen om samarbeid, og for å diskutere hvordan de kan bidra i budsjettprosessen
- Benchmark som viser egen utvikling siste 5 år – avdelingene jobber videre med tallene
  - KTV har bedt om gjennomgang av tallene (foretaksnivå?)
- Nye tiltak utarbeides og gjennomføres løpende

# Status B2017



Restanse 11 mill kr

- Jobbe videre med tiltak

Medisinsk koding 3 mill kr

- Etablere ny modell for kvalitetssikring av medisinsk koding
- Prosjekt Kvinneklinikken og ØNH

Redusere årsverk 11 mill kr

- Gjennomgang pasienthotell
- Vaktordninger, arbeidstid og årsverk leger
- Ferieavvikling

Økt aktivitet 22 mill kr

- Effektivisering kirurgiske forløp
- Avdelingsvise tiltak